



Caldera Prima Tec

5 años
de garantía*

- ✓ Rendimiento energético del 90%.
- ✓ Apta para recambio en instalaciones preexistentes.
- ✓ Pantalla digital.
- ✓ Flujómetro: agua caliente constante y a temperatura estable.
- ✓ Apta para zonas de agua dura.



Una empresa de **fv**

Caldera Prima Tec

Descripción:

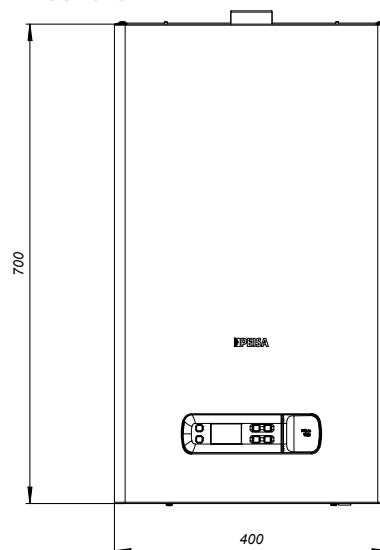
La caldera mural Prima Tec de doble servicio (calefacción + agua caliente) combina un diseño moderno y funcional, con tecnología de avanzada. Su pantalla digital permite visualizar en tiempo real la temperatura exacta y el estado de funcionamiento.

Características:

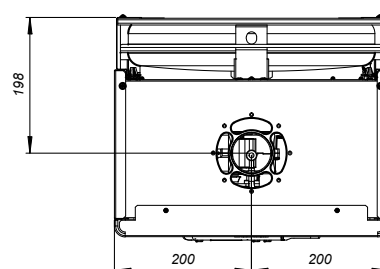
- Flujómetro: mayor precisión y estabilidad de temperatura ante variaciones en la demanda.
- Intercambiador de placas: diseñado para mejorar el rendimiento en condiciones de agua dura.
- Grupo hidráulico de material composite: previene incrustaciones y asegura alta resistencia.
- Sistema de seguridad integral: sensores de sobretemperatura, control de tiraje y sobrepresión.
- Compatible con termostato Wifi Zentrally: predispuesta para accesorios de termostatación con protocolo OpenTherm.
- Adaptable a múltiples configuraciones de salida de humo.
- Interfaz de usuario intuitiva, con pantalla LCD.

		MODELOS PRIMA TEC		
		UNIDAD	METRO	24 DS F
POTENCIA				
Potencia consumida PCS (máx.)	GN	Kcal/h	19.800	26.300
Potencia entregada PCS (máx.)		Kcal/h	17.820	23.670
Potencia consumida PCS (máx.)	GL	Kcal/h	-	23.000
Potencia entregada PCS (máx.)		Kcal/h	-	20.700
Rendimiento nominal (PCI)		%	90	90
CALEFACCIÓN				
Rango regulación radiadores		°C	30-85	30-85
Rango regulación piso radiante		°C	18-55	18-55
Capacidad vaso de expansión		l	8	8
Presión de trabajo (máx.)		bar / Mpa	3 / 0.30	3 / 0.30
AGUA SANITARIA				
Salida continua $\Delta t^{\circ} 20^{\circ} \text{C}$	GN	l/min	13	18
	GL	l/min	-	15
Presión agua sanitaria (máx.)		bar / Mpa	4,5 / 0,45	4,5 / 0,45
Rango regulación agua sanitaria		°C	30-60	30-60
CARACTERÍSTICAS ELÉCTRICAS				
Tensión		V CA	220	220
Frecuencia		Hz	50	50
Potencia		W	150	150
DIMENSIONES				
Alto x ancho x profundidad		mm	700 x 400 x 320	
Peso		kg	30	30
Conexión Mandada / Retorno		BSP	G 3/4"	G 3/4"
Conexión Entrada / Salida ACS		BSP	G 1/2"	G 1/2"
Conexión Entrada Gas		BSP	G 3/4"	G 3/4"

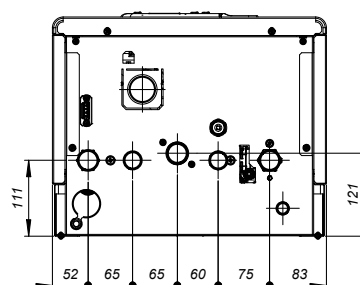
Vista frontal



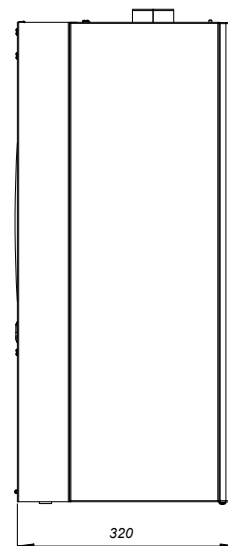
Vista superior



Vista inferior



Vista lateral



Unidad de medida: mm.

Más información:

www.peisa.com.ar